

令和4年度

大阪府内社会福祉協議会で

短期インターンシップ

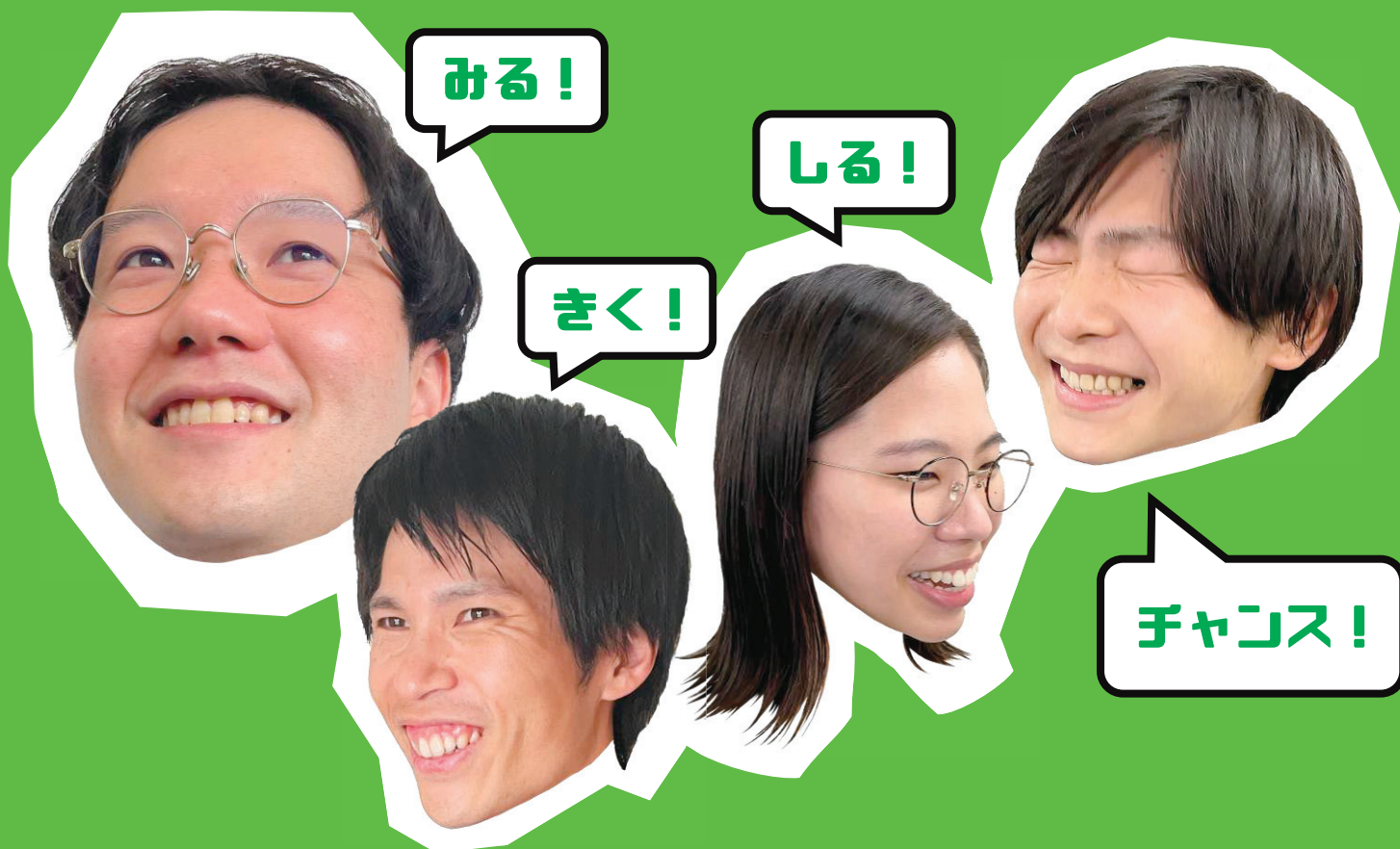
受入一覧

学生諸君

開催期間 ▶ 8月1日 ▶▶▶ 3月31日

行こうや！ やろうや！
ShaKyo ろうや！

社協で働く魅力とは！？
社協のおしごとを



主催 大阪府市町村社会福祉協議会連合会

事務局 社会福祉法人 大阪府社会福祉協議会 地域福祉部

TEL: 06-6762-9473

FAX: 06-6762-9487

もくじ

体験者の声	p.1	【河南ブロック】	p.5
はじめに	p.1～p.2	【泉州ブロック】	p.6
受入社協一覧	p.3～p.6	先輩職員紹介	p.7～p.8
【北摂ブロック】	p.3	FAX 申込書	p.9
【河北ブロック】	p.4	アンケート	p.10

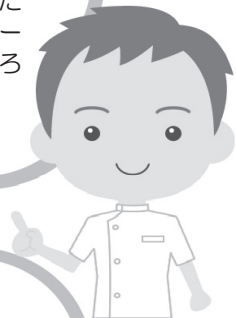
体験者の声

短期インターンシップでは、実際に地域の行事（サロン活動や会議等）に参加できる場合もあります。昨年度の短期インターンシップでは、29人の大学生、延べ63日間の体験がありました。実際に体験された大学生のアンケートの一部を掲載しています。是非、参考にご覧ください。

社協の雰囲気や職員の方の思いを、インターンを通して直接感じとることが出来て、社協により興味をもった。職員さんともたくさんお話しできて有意義な時間を過ごせた。
佛教大学（3回生）



実際に地域に出て住民の生の声を聞いたり、社協職員と住民とのかかわりを見たりして、地域福祉のイメージが授業で聞いていたころより明確になった。
関西大学（3回生）



2回インターンを体験した。初回は「福祉」を知るという感じだったが、2回目は「社協の具体的な事業」を知るという感じだった。やりたいことも明確にすることができ、本当に良い時間だった。
龍谷大学（3回生）



事前に興味のある事業をきいてくださり、そのうえでスケジュールを組んでくださったので充実した体験ができた。
武庫川女子大学（3回生）



はじめに

◆社会福祉協議会とは・・・

社会福祉協議会（以下、社協）は、地域の社会福祉活動を推進することを目的とした非営利の民間組織です。

社協は、地域の人びとが住み慣れたまちで安心して生活することのできる「福祉のまちづくり」の実現をめざし、多様な福祉ニーズに応えるため、高齢者や障がい者、子育て中の親子が気軽に集える

「サロン活動」などの小地域ネットワーク活動に取り組んでいます。また、ボランティア活動に関する相談や、小中学校や高校における福祉教育の支援等、地域の福祉活動の拠点としての役割も果たしています。

◆短期インターンシップ・・・

学生が就職先を検討するうえで、実際に短期間の職業体験を行うことで、業界研究や仕事への理解につながることを目的としています。さらに、自分自身の適性を知ることができ、仕事への適応力も事前に身に付けることができます。当事業では、大阪府内の市町村社協の活動を広く知っていただくとともに、社協が担う仕事に関心を持っていただくことを主な目的としています。

実施期間：令和4年8月1日（月）～令和5年3月31日（金）※5日間以内

※土・日・祝は原則休みとします。体験希望日や日数、時間は受入社協と調整いただきます。

※受入社協での事前準備等があるため、遅くとも体験希望日の2週間前までには必ず連絡してください。直前の場合、お受けできない場合があります。

対象者：大学生

その他：①受入社協との雇用関係は発生しませんので、賃金は支払われません。

②体験自体は、無料ですが、食費・交通費は自己負担となります。

③体験終了後は、アンケートを受入社協に提出してください。

※社協によって事業内容が異なります。この機会に、是非、たくさんの社協を体験してみてください。

短期インターンシップの流れ

ステップ①：希望する受入社協との調整

下記のうち、いずれかの方法で受入社協の担当者に連絡してください。

TEL：氏名及び大学名と短期インターンシップの受入一覧を見て連絡した旨を担当者にお伝えください。体験希望日等を調整いただきます。

FAX：本冊子9ページの申込書をコピーし、必要事項を記載のうえ受入社協連絡先FAX番号に送信してください。

メール：担当者宛に、短期インターンシップの受入一覧を見て連絡した旨と、下記必要事項を記載したメールをお送りください。

※必要事項：氏名、大学名（学部）、学年、連絡先、体験希望日

※調整にあたり、受入社協からあらかじめ連絡する場合がございますので、必ず連絡先をお伝えください。

ステップ②：事前オリエンテーション（任意）

体験希望日等が決まりましたら、受入社協によっては、事前オリエンテーションを行う場合があります。事前オリエンテーションでは、市町村社協の活動や体験する部署、体験中の留意事項等を確認いただきます。

ステップ③：短期インターンシップの実施

万が一、体調不良等で欠席される場合は、受入社協の担当者に必ず連絡してください。体験中に困ったことがあれば、自分で判断せず、受入社協の職員に必ず確認しましょう。

ステップ④：短期インターンシップ終了後

体験終了後、本冊子10ページのアンケートをコピーいただき、必要事項をご記入のうえ、受入社協の担当者に提出してください。他にも希望する社協がある場合は、ステップ①に戻ります。

※短期インターンシップの新型コロナウイルス感染症対応について

①マスクの着用、こまめな手洗い、消毒をしてください。

②インターン期間中の毎日の検温等体調確認をお願いします。体調に異常を感じたときは速やかに受入社協の担当者に相談してください。

③詳しい感染予防対策は各社協で異なりますので申込やオリエンテーションの際にご確認ください。

④今後の感染拡大の状況次第で、社協によっては受入自体が難しくなる場合がございます。ご了承ください。

北摂ブロック

社協名	担当者	連絡先
所在地(アクセス)	受入可能期間	
	メールアドレス	
	ホームページ(QRコード)	
	メッセージ	
吹田市社会福祉協議会	サイトウ カズヒロ 斉藤 和宏	TEL:06-6339-1254 FAX:06-6170-5800
〒564-0072 吹田市出口町19-2 吹田市立総合福祉会館内	令和4年8月1日(月)～令和5年3月31日(金)	
	suisyakyo@mua.biglobe.ne.jp	
	https://www.suisyakyo.or.jp/	
阪急千里線「豊津」駅 徒歩約8分 阪急千里線「吹田」駅 徒歩約11分		「コロナ禍だからこそ地域でつながりつづける！」を胸に、職員は地域のボランティアをはじめ、様々な方と「福祉のまちづくり」に取り組んでいます。 ぜひ吹田市社協の活動の様子、ワーカーの熱い想いを目で見てください！
摂津市社会福祉協議会	ヨシダ ヒデオ 四田 秀夫	TEL:06-4860-6460 FAX:06-6383-9102
〒566-0022 摂津市三島2-5-4 摂津市立地域福祉活動支援センター内	令和4年8月1日(月)～令和5年3月31日(金)要相談	
	settusisyakyou@settusisyakyou.or.jp	
	http://www.settusisyakyou.or.jp/	
大阪モノレール「摂津」駅 徒歩約5分		「地域福祉の推進」を目的として様々な事業を展開している社会福祉協議会を通じて、やや抽象的なイメージのある「地域福祉」を具体的に学ぶことができます。 意欲ある学生のみなさまをお待ちしております。



河北ブロック

社協名	担当者	連絡先
所在地(アクセス)	受入可能期間	
	メールアドレス	
	ホームページ(QRコード)	
	メッセージ	
枚方市社会福祉協議会	ハマミチ トシナリ 濱道 俊成	TEL:072-844-2443 FAX:072-845-1897
〒573-1191 枚方市新町2-1-35 枚方市立総合福祉会館ラポールひらかた内	令和4年9月20日(火)～10月31日(月)、令和5年1月4日(水)～3月31日(金)	
	fukushi@hirakata-shakyo.net	
	https://www.hirakata-shakyo.net/	
京阪電鉄「枚方市」駅 徒歩約5分		複雑多岐にわたる福祉課題や制度の狭間にある課題に柔軟に対応し、職員一同団結して頑張っています。地域福祉の魅力を広く知ってもらうために、若手職員を中心としてYouTubeやTwitterなどSNSでの発信などにも力を入れています。学生のみなさんにお会いできることを楽しみにしています。
寝屋川市社会福祉協議会	フルタ マナミ 古田 愛美	TEL:072-838-0400 FAX:072-838-0166
〒572-8566 寝屋川市池田西町24-5 寝屋川市立池の里市民交流センター内	令和4年8月1日(月)～令和5年3月31日(金)	
	info@neyagawa-shakyo.or.jp	
	http://www.neyagawa-shakyo.or.jp/	
京阪電鉄「寝屋川市」駅～京阪バス 「総合センター東口」下車 徒歩約3分		〔進路で迷ってるあなたも…〕令和2年度は3名、令和3年度は10名の学生さんが来てくれました。皆さんの思いと悩みを一緒に考えさせてください！ 〔こんなことが学べます〕 ①寝屋川流の創造的な福祉のまちづくりや相談支援 ②魅力たっぷりの地域のヒトとの出逢い ③ワーカーの「楽しさ」「難しさ」「やりがい」 など
門真市社会福祉協議会	フジエ フユト 藤江 冬人	TEL:06-6902-6453 FAX:06-6904-1456
〒571-0064 門真市御堂町14-1 門真市保健福祉センター内	令和4年8月1日(月)～令和5年3月31日(金)	
	kadoma@osk3.3web.ne.jp	
	https://kadoma-syakyo.com/	
京阪電鉄「古川橋」駅 徒歩約10分		パラスポーツのボッチャの普及事業や、認知症になっても輝けるまちを目指す「ゆめ伴プロジェクト」など、多様な住民が当事者の立場に立って一緒に考え、一緒に参加できる地域福祉活動に取り組んでいます。
交野市社会福祉協議会	ナンブ ジュン 南部 淳	TEL:072-895-1185 FAX:072-895-1192
〒576-0034 交野市天野が原町5-5-1	令和4年8月1日(月)～令和5年3月31日(金)	
	nijimaru@katano-shakyo.com	
	https://katano-shakyo.com/	
JR学研都市線「河内磐船」駅 徒歩約2分 京阪交野線「河内森」駅 徒歩約6分		当会は、大学で福祉を専攻されている方はもちろん、福祉以外の分野を専攻されている学生さんの参加も大歓迎です。社会福祉協議会とは何なのかから説明をしますので、お気軽に申し込みください\(^o^)/

河南ブロック

社協名	担当者	連絡先
所在地(アクセス)	受入可能期間	
	メールアドレス	
	ホームページ(QRコード)	
	メッセージ	
東大阪市社会福祉協議会	ツキジ ユウト 築地 佑人	TEL:06-6789-7202 FAX:06-6789-2924
〒577-0054 東大阪市高井戸元町1-2-13	要相談	
	hoss01@ceres.ocn.ne.jp	
	http://heartnet-hoshakyo.org/	
近鉄奈良線・JRおおさか東線 「河内永和」駅 徒歩約2分		「すべての人が地域で個性を尊重し合い、 支え合い、共に生きる安心と活力の福祉コ ミュニティの実現」を基本理念に地域福祉 の推進・課題解決に努めています。
河内長野市社会福祉協議会	イシベ ミズキ 石部 瑞希	TEL:0721-65-0133 FAX:0721-65-0143
〒586-0033 河内長野市喜多町663-1 イズミヤ河内長野店4階内	令和4年8月1日(月)～令和5年2月28日(火)	
	ksyakyou@silver.ocn.ne.jp	
	http://kawachinaganoshishakyo.or.jp/	
南海高野線・近鉄長野線 「河内長野」駅 徒歩約10分		子ども・高齢者・障がいをお持ちの方など、 幅広い方々と関わる事が出来ます。「サロ ン」や「みんなの食堂」など地域での活動へ の参加や、様々な方々との出会いは、学校 では学ぶことの出来ない貴重な体験、そし て刺激となるはずでず。 ご参加、お待ちしております!(^^)
柏原市社会福祉協議会	モリタ アキラ 森田 晃	TEL:072-972-6786 FAX:072-970-3200
〒582-0018 柏原市大泉4-15-35 柏原市立健康福祉センターオアシス	令和4年8月1日(月)～令和5年3月31日(金)	
	soudan@kashiwara-shakyo.jp	
	http://kashiwara-shakyo.jp/	
JR大和路線「柏原」駅 徒歩約15分 近鉄大阪線「堅下」駅 徒歩約7分		柏原市社協では、“誰もが安心して暮らせ る人にやさしいまちづくり”を地域のみなさん やボランティア、福祉・保健等の関係団体、 行政、企業などの協力を求めながら進めて います。また、事業型社協として介護保険 事業、障害者自立支援事業の経営に当た る一方、市の受託事業、住民参加による新 たな住宅福祉サービス事業の開発にも積極 的に取り組んでいます。

泉州ブロック

社協名	担当者	連絡先
所在地(アクセス)	受入可能期間	
	メールアドレス	
	ホームページ(QRコード)	
	メッセージ	
和泉市社会福祉協議会	アカマツ ユウジロウ 赤松 佑二郎	TEL:0725-43-7513 FAX:0725-41-3154
〒594-0071 和泉市府中町4-20-4 和泉市立総合福祉会館内	令和4年10月3日(月)～令和5年3月31日(金)	
	izumisya@abelia.ocn.ne.jp	
	http://www.izumi-syakyo.net/	
JR阪和線「和泉府中」駅 徒歩約15分		昨年度は高齢者と子どもたちが一緒になって楽しめる「昔あそびを楽しもう!」といった世代間交流のイベントを新たに行いました。他にも様々な地域福祉への支援や地域包括支援センターといった個別支援への取り組みをこの機会に覗いてみませんか?
阪南市社会福祉協議会	サカウエ ナオヒロ 坂上 尚大	TEL:072-429-9882 FAX:072-471-7900
〒599-0201 阪南市尾崎町1-18-15 地域交流館	令和4年10月3日(月)～令和5年1月31日(火)	
	h-shakyo@sb3.so-net.ne.jp	
	https://www.hannanshi-shakyo.jp/	
南海本線「尾崎」駅 徒歩約3分		とっとも前向きな地域の人たち、ボランティアさんたちと共に、みんなが住みよい笑顔のまちづくりをめざして、職員一丸となって取り組んでいます。人の想いに寄り添う、想いをカタチにする職場をぜひ肌で感じたい!という人をお待ちしています!
熊取町社会福祉協議会	カワギシ ダイスケ 川岸 大介	TEL:072-452-6001 FAX:072-452-2658
〒590-0451 泉南郡熊取町野田1-1-8 熊取ふれあいセンター3階	令和4年8月1日(月)～令和5年3月31日(金) 但し、蔓延防止等重点措置期間等を除く	
	kumatorisk@plum.ocn.ne.jp	
	http://www.kumatorishakyo.or.jp	
JR阪和線「熊取町」駅 徒歩約15分 バス:ニュータウン行 「熊取役場前」下車 徒歩約3分		かゆいところに手が届く。「孫の手」のような社協。それが熊取です。

先輩職員紹介



吹田市社会福祉協議会
地域福祉課 CSW
佛敎大学 卒
2019年4月入職

仕事内容

地域のCSW（お節介な生活・福祉の相談員）として、地域の困りごとや想いに寄り添い、社協の強みであるネットワークを活かしながら、誰もが安心して暮らせる住みよいまちづくりを目指しています。
※お節介＝節度ある介入ができる人

わたしのやりがい

「地域のために…」そんな素敵な想いや熱い想いをを持った地域のみなさんと共に考え、悩み、行動でき、感動をわかちあえる瞬間にやりがいを感じています。また、一つひとつの出会いが、自分にとっての大きな財産になっており、自分自身の成長、スキルアップにもつながっていると思います。

休日の過ごし方

走ることが好きで、普段からトレーニングをしており、マラソン大会に出場したりしています。コロナ前は音楽フェスやライブに行ったりしていました。また、程よくお酒を嗜んで過ごしています。

心がけポイント

仕事の話をするのはもちろんですが、何気ない日常生活に関する雑談を交えることを意識しています。雑談を通して、会話の引き出しを増やすだけでなく、信頼関係の構築にもつながるのではないのでしょうか。

これからの目標

「吹田市社協職員」として、「西村真哉」として、「自分らしさ」を大切にしながら、地域のみなさんの力になれるよう、自己研鑽に励みたいと思います。信頼される職員になるためにも、日々地域に出向き、日々対話を重ねることを大切にしながら、地域福祉の推進に取り組んでいきたいと思っています。

メッセージ

インターンシップを通して、少しでも社協の魅力、地域の素敵な活動や想いを肌で感じてとってください。インターンシップでの経験が、自分自身の選択肢を広げるきっかけとなり、新しい自分に出会えるきっかけになると思います。

あひどの仕事内容



枚方市社会福祉協議会
生活支援課
ひらかた権利擁護成年後見センター
龍谷大学 卒
2022年4月入職



仕事内容

- センターでの相談対応
- 成年後見制度について知りたい方への制度説明
- 市民後見人を増やすための広報・啓発

わたしのやりがい

センターで相談対応に来られた方が「相談してスッキリしました!」センターで相談できるこんなセンターがあつて良かった!」と言つて下さった時は嬉しくて、もっと頑張ろうと思えます。市民後見人活動支援で市民後見人より「いつも親身になって支援して頂いてありがとうございます。」と言って下さるとやりがいを感じます。

休日の過ごし方

スイーツが好きなので、スイーツ巡りをしています。体を動かすことも好きなので、体育館を借りてスポーツをしたりもします。家にいるときは、ゲーマーなので基本ゲームをしています。最近では業務の効率化の為にPCの資格等の取得に向けて勉強しています。

心がけポイント

センターでの来所者への対応や市民後見人の活動支援等の相談業務が多いので、親身になって相手に寄り添った対応をする事。また、相談・事務作業の両方においても丁寧に行うことも心掛けています。

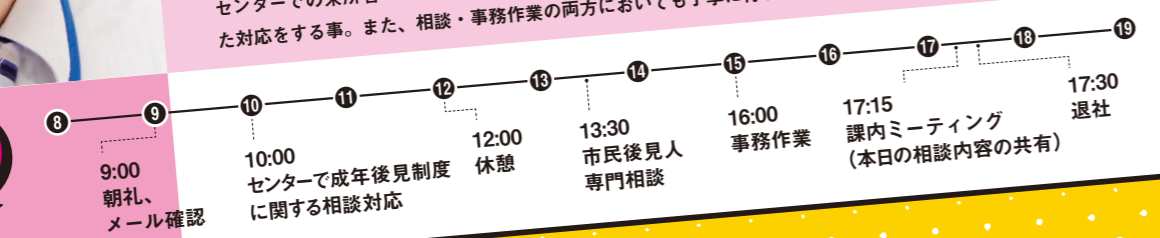
これからの目標

センターに相談に来られる方や市民後見人が安心して相談できるように知識や傾聴力を高めたいです。成年後見制度に関する相談や市民後見人の活動支援には多岐にわたる知識や調整力が必要とされます。その知識を先輩から吸収しながら、立派な社協職員として地域に貢献できるように頑張ります!

メッセージ

短い期間ですが、社協の仕事内容や枚方市社協の職場の雰囲気を少しでも肌で感じてもらえればと思います。実際に直接職場に触れることは、講義では学べないことに体験できるチャンスだと思います。

あひどの仕事内容



交野市社会福祉協議会
総務・経理係
平安女学院大学 卒
2015年4月入職

仕事内容

総務・経理、公の施設の管理・運営に関する業務を担当しています。また、車いす・杖などの貸出や寄附に関する業務に携わっています。

わたしのやりがい

地域住民や相談者が「主役」で、コミュニティワーカーや支援者が「脇役」ならば、総務の仕事は「黒子」です。他の職員が地域で活躍している姿をみることで、間接的にはありますが「地域福祉」に携わっていることを嬉しく思います。

休日の過ごし方

おうちでゆっくりと過ごすことが多いです。また、百貨店の物産展へご当地ラーメンやアイスを食べに行くことも好きです。

心がけポイント

社協職員はもちろん、地域の方や関係機関など、自分が関わった人について「知るこゝ」を忘れないようにしています。また、その際に、人との接し方や仕事への取り組み方など、その人のステキなところを真似しようと心掛けています。

これからの目標

事業計画や予算作成の業務に携わっているため、社協が行う様々な事業の概要や流れを広く知ることができそうです。その利点を活かして、これまで社協が積み上げてきた活動・事業を継続することはもちろん、新たなアイデアや取り組みを行うなど「地域福祉を創る仕事」にも、どんどんチャレンジしていきたいです。

メッセージ

「百聞は一見にしかず!!」ぜひ、ご自分の肌で社協の仕事を感じていただけたらと思います。大切な将来を決める選択肢、1つでも多い方がいいですよ。皆さんとお会いできることを楽しみにしています。

あひどの仕事内容



河内長野市社会福祉協議会
相談支援課相談支援係
CSW
第2層生活支援コーディネーター
地域パートナー
関西福祉科学大学 卒
2021年4月入職

仕事内容

CSWとして担当中学校区内のケース対応、また担当小学校区内の地域生活課題を解決するための環境づくりや相談を受け止める体制づくりを支援する地域パートナーを担っています。団体の業務として、市民生委員児童委員協議会の高齢者部会、広報委員会を担当しています。

わたしのやりがい

地域の方から「ありがとう」「助かるわ」と声をかけられたときはもちろん、「あなたがいてくれてよかった」と言われたとき、一番やりがいを感じます。これからは地域住民の皆さんのお役に立てるように頑張りたいと思います。

休日の過ごし方

古着が好きなので、アメリカ村や堀江付近に行って、古着を見たり、購入したりしています。また、うどんが大好きなので、うどん巡りをしたり、地元の銭湯に行って、お風呂やサウナで体を整えたりしています。

心がけポイント

社協職員としては当たり前かもしれませんが、社協でできることできないことにかかわらず、地域住民の声を受け止め、それらに対して誠実に対応すること。これに尽きると私自身思っています。

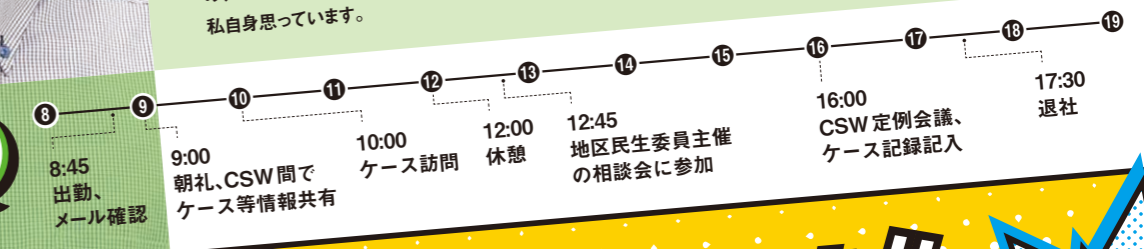
これからの目標

社協に入職して2年目となり、様々な役割を担うことも増えてきました。日々の業務で地域住民から新たな気付きを得ることが多く、「もっと頑張らない」という気持ちになります。住み慣れた地域で安心して暮らせるまちづくりを目指して、日々精進していきたいと思っています。

メッセージ

よく「社協はどのようなことをしているかわからない」という声を聞きますが、このインターンシップを是非活用していただき、少しでも知っていただければと思います。話を聞くだけでなく、実際に足を運んで雰囲気を感じていただき、あなたが持つ社協のイメージが少しでも変わればと思います。

あひどの仕事内容



ご協力ありがとうございました!!

社会福祉協議会 御中

短期インターンシップ
FAX 申込書

申込日: 令和 年 月 日

フリガナ				男・女	学年	回生				
氏名										
学校名										
学部	学部	学科	学科							
連絡先	電話番号									
	メールアドレス									
体験希望日	第1希望	令和	年	月	日	～ 令和	年	月	日	(日間)
	第2希望	令和	年	月	日	～ 令和	年	月	日	(日間)
	第3希望	令和	年	月	日	～ 令和	年	月	日	(日間)
備考										

※本ページをコピーしてお使いください。必要事項を記載のうえ連絡先 FAX 番号に送信してください。
記載された個人情報は、本事業以外の目的に使用することはありません。

令和4年度
大阪府内社会福祉協議会で
短期インターンシップ
受入一覧

令和4年7月発行

主 催 大阪府市町村社会福祉協議会連合会
事務局 大阪府社会福祉協議会(地域福祉部)
〒542-0065 大阪府中央区中寺1-1-54
TEL:06-6762-9473