

かたの **社協だより**



にじ丸ちゃん

ふれあい

第 143 号
 [編集と発行]
 社会福祉法人
交野市社会福祉協議会
 〒576-0034
 交野市天野が原町5-5-1
 ☎ 072-895-1185
 FAX 072-895-1192
 E nijimaru@katano-shakyo.com
 ホームページ <http://katano-shakyo.com/>

第28回 交野市健康福祉フェスティバル

- **と き** 11月10日(日) 午前10時から
 (オープニングセレモニーは午前9時45分から)
- **と ころ** ゆうゆうセンター
 (交野市立保健福祉総合センター)

今年も交野市健康福祉フェスティバルに社会福祉協議会・地域包括支援センターや共同募金運動の啓発ブースを設けます。是非、お立ち寄りください。

『にじ丸ちゃん』と共同募金マスコットキャラクター『あいちゃん』『希望くん』にも会いに来てくださいね。

《社協ブース》

展示活用室 (3階)

- クリアファイル
絵つけ
- しんぶんプール
(小学4年生以下)



みんな絵付けがとても上手



介護のご相談、何でも承ります

- もの忘れチェック
コーナー
- 介護なんでも
無料相談

パネル展示 (社協・包括紹介)

1階 ロビー

- 共同募金活動



今年も募金にご協力お願いします

◆当日午前7時の時点で、交野市に暴風・大雨・洪水いずれかの警報が発令されている場合は、安全確保のためフェスティバルは中止となります。

もくじ

| | | | |
|---|----------|---------------------|----------|
| ◆第28回 交野市健康福祉フェスティバル | P1 | ◆保健だより「変形性腰椎症」 | P6 |
| ◆共同募金運動 | P2 | ◆ボランティアサロン／ボランティア講座 | P7 |
| ◆子どもたちの居場所づくり | P3 | 新入職員紹介 | |
| ◆平成30年度 貸借対照表および財産目録 | P4 | ◆人材育成講座の開催案内 | P8 |
| ◆地域包括支援センターコーナー | P5 | 善意銀行 | |
| 地区担当者のご紹介／市民フォーラムの開催報告／認知症の人の介護者向け講座の開催報告 | | | |

じぶんのまちを 良くするしくみを めざして

今年も全国一斉に
10月1日から
共同募金運動が
スタートしています



2019

共同募金・募金活動



街頭やイベント会場
での募金活動

記念バッジ・
カード購入募金

小中学校での募金

市の施設・市内施設
などに募金箱を設置

区長会を通じたの
戸別募金

今年も駅前やスーパーなどでの街頭募金や、戸別募金、学校募金などを実施しています。昨年は4,121,364円のあたたかい善意の募金をいただき、本当にありがとうございます。また、12月1日からは地域歳末たすけあい募金運動が、共同募金の一環として全国一斉に行われます。皆さんからいただいた募金は、いったん大阪府共同募金会に集められ、地域配分金として配分を受け、校区福祉委員会・福祉団体・障がい者団体の活動支援・災害ボランティア研修や移送サービスなどの事業に役立てられています。たとえば、世代を超えた交流事業や、地域防災訓練や防災グッズ等にあてられ、地域福祉活動に役立てられています。地域で活きる共同募金を目指して、交野市の地域福祉活動を応援できるように運動を展開しております。皆さんのご理解・ご協力をお願いします。

あたたかい募金
ありがとう



11月10日(日)健康福祉フェスティバル内で一定額以上の募金にご協力いただいた方には、**「初音ミク」「バンドリ!ガールズバンドパーティ!」の赤い羽根オリジナルグッズ**を進呈いたします。
(数にかぎりがあります)

初音ミクグッズ

ピンバッジ

ボールペン

クリアファイル

Illustration by LIFE ©Crypton Future Media,INC. www.piapro.net piapro

Illustration by J&D ©Crypton Future Media,INC. www.piapro.net piapro

Illustration by 302 ©Crypton Future Media,INC. www.piapro.net piapro

Illustrative by コイ ©Crypton Future Media,INC. www.piapro.net piapro

Illustration by me ©Crypton Future Media,INC. www.piapro.net piapro

バンドリ!ガールズバンドパーティ!グッズ

BIG缶バッジ

缶バッジ

クリアファイル

©BanG Dream! Project ©Craft Egg Inc. ©bushroad All Rights Reserved.

★令和元年を社会福祉協議会は 子どもたちの居場所づくり元年とします★

令和最初の夏、子どもたちが気軽に集まり、時に遊び、時に学ぶ、そんな居場所づくりが市内各地で進められました。子どもたちが安心して長期休暇や放課後の時間を過ごせるように、また、生まれ育った地域に愛着が持てるよう、大人たちが趣向を凝らしました。



地域の会館や
集会所が子どもたち
の居場所に

日頃から地域行事や登下校の見守りなどで顔を合わせ、お互いを知っているからこそ、安心して同じ空間、時間を共有することができます。それが実現できるって本当に素敵なことですね。今年の夏は、各地の会館や集会所で子どもたちと大人たちの楽しそうな笑い声が響き渡りました。



『頭と体の体操』を行っているようす
うまくできるかな～？

地域包括支援
センター

社会福祉協議会

みんな真剣！『手話カルタ』のようす



『ミニスカイクロス』のようす
子どもから大人まで楽しめるよ♪

ボランティア
センター



ゆうゆうセンターでは、7月23日に「夏休み☆ワクワク福祉体験チャレンジ」を開催しました。キャラバンメイトによる「認知症サポーター養成講座」やボランティアグループ“さつき”による「手話カルタ」、ボランティアグループ“玉手箱”による「ミニスカイクロス」の体験を行い、夏の暑い一日をみんなで楽しく過ごしました。

平成30年度 貸借対照表および財産目録

社会福祉法に基づき、平成30年度交野市社会福祉協議会の決算の貸借対照表および財産目録を報告します。
 なお、社協だより「ふれあい」第142号（令和元年8月発行）の4ページに平成30年度事業報告および決算報告を行っております。

貸借対照表

| I 資産の部 (単位：円) | | | |
|---------------|-------------|-------------|------------|
| 科目 | 当年度末 | 前年度末 | 増減 |
| 流動資産 | 141,408,126 | 133,060,586 | 8,347,540 |
| 現金預金 | 135,527,667 | 125,963,761 | 9,563,906 |
| 事業未収金 | 5,087,627 | 5,956,014 | △868,387 |
| 未収金 | 0 | 12,142 | △12,142 |
| 立替金 | 792,832 | 809,236 | △16,404 |
| 事業立替金 | 0 | 319,433 | △319,433 |
| 固定資産 | 144,620,271 | 144,480,822 | 139,449 |
| 基本財産 | 1,000,000 | 1,000,000 | 0 |
| 定期預金 | 1,000,000 | 1,000,000 | 0 |
| その他の固定資産 | 143,620,271 | 143,480,822 | 139,449 |
| 車輛運搬具 | 1,517,606 | 444,917 | 1,072,689 |
| 器具及び備品 | 461,098 | 862,735 | △401,637 |
| 有形リース資産 | 3,270,186 | 4,905,279 | △1,635,093 |
| ソフトウェア | 163,350 | 0 | 163,350 |
| 退職給付引当資産 | 10,569,644 | 10,104,951 | 464,693 |
| 長期預け金 | 8,150 | 0 | 8,150 |
| 運用財産積立資産 | 846,340 | 846,256 | 84 |
| 福祉基金積立資産 | 96,518,429 | 96,141,740 | 376,689 |
| 災害対策基金積立資産 | 30,265,468 | 30,174,944 | 90,524 |
| 資産の部 合計 | 286,028,397 | 277,541,408 | 8,486,989 |

| II 負債の部 (単位：円) | | | |
|----------------|------------|------------|------------|
| 科目 | 当年度末 | 前年度末 | 増減 |
| 流動負債 | 25,033,414 | 29,315,434 | △4,282,020 |
| 事業未払金 | 7,439,563 | 8,345,330 | △905,767 |
| その他の未払金 | 3,936,071 | 4,079,524 | △143,453 |
| 1年以内返済予定リース債務 | 1,653,889 | 1,608,055 | 45,834 |
| 未返還金 | 4,238,779 | 7,847,992 | △3,609,213 |
| 預り金 | 2,170,840 | 2,422,590 | △251,750 |
| 職員預り金 | 2,011,624 | 2,106,912 | △95,288 |
| 前受金 | 3,544,243 | 2,790,859 | 753,384 |
| 仮受金 | 38,405 | 114,172 | △75,767 |
| 固定負債 | 12,270,921 | 13,460,117 | △1,189,196 |
| リース債務 | 1,701,277 | 3,355,166 | △1,653,889 |
| 退職給付引当金 | 10,569,644 | 10,104,951 | 464,693 |
| 負債の部 合計 | 37,304,335 | 42,775,551 | △5,471,216 |

| III 純資産の部 (単位：円) | | | |
|------------------|-------------|-------------|------------|
| 科目 | 当年度末 | 前年度末 | 増減 |
| 基本金 | 1,000,000 | 1,000,000 | 0 |
| 基金 | 126,783,897 | 126,316,684 | 467,213 |
| 福祉基金 | 96,518,429 | 96,141,740 | 376,689 |
| 災害対策基金 | 30,265,468 | 30,174,944 | 90,524 |
| 国庫補助金等特別積立金 | 164,191 | 69,647 | 94,544 |
| その他の積立金 | 846,340 | 846,256 | 84 |
| 運用財産積立金 | 846,340 | 846,256 | 84 |
| 次期繰越活動増減差額 | 119,929,634 | 106,533,270 | 13,396,364 |
| 次期繰越活動増減差額 | 119,929,634 | 106,533,270 | 13,396,364 |
| (うち当期活動増減差額) | 13,396,448 | 10,763,250 | 2,633,198 |
| 純資産の部合計 | 248,724,062 | 234,765,857 | 13,958,205 |
| 負債及び純資産の部合計 | 286,028,397 | 277,541,408 | 8,486,989 |

★貸借対照表とは？
 法人が保有するすべての資産と負債および純資産の状態を示し、財務状況を表したものの。



財産目録

| I 資産の部 (単位：円) | | | |
|---------------|----------|-------------|-------------|
| | 科目 | 価額 | |
| 流動資産 | 現金預金 | 135,527,667 | |
| | 事業未収金 | 5,087,627 | |
| | 立替金 | 792,832 | |
| | 流動資産合計 | 141,408,126 | |
| 固定資産 | 基本財産 | 1,000,000 | |
| | 基本財産合計 | 1,000,000 | |
| | その他の固定資産 | 車輛運搬具 | 1,517,606 |
| | | 器具及び備品 | 461,098 |
| | | 有形リース資産 | 3,270,186 |
| | | ソフトウェア | 163,350 |
| | | 退職給付引当資産 | 10,569,644 |
| | | 長期預け金 | 8,150 |
| | | 運用財産積立資産 | 846,340 |
| | | 福祉基金積立資産 | 96,518,429 |
| | | 災害対策基金積立資産 | 30,265,468 |
| | | その他の固定資産合計 | 143,620,271 |
| | | 固定資産合計 | 144,620,271 |
| 資産合計 | | 286,028,397 | |

| II 負債の部 (単位：円) | | |
|----------------|---------------|------------|
| | 科目 | 価額 |
| 流動負債 | 事業未払金 | 7,439,563 |
| | その他の未払金 | 3,936,071 |
| | 1年以内返済予定リース債務 | 1,653,889 |
| | 未返還金 | 4,238,779 |
| | 預り金 | 2,170,840 |
| | 職員預り金 | 2,011,624 |
| | 前受金 | 3,544,243 |
| | 仮受金 | 38,405 |
| | 流動負債合計 | 25,033,414 |
| | 固定負債 | リース債務 |
| 退職給付引当金 | | 10,569,644 |
| 固定負債合計 | | 12,270,921 |
| 負債合計 | 37,304,335 | |
| 差引純資産 | 248,724,062 | |

★財産目録とは？
 法人が保有するすべての資産と負債の種類や価額等を記したものの。

交野市 地域包括支援センターコーナー

高齢者の皆さんが住み慣れた地域でいきいきと生活が出来るように支援させていただきます

地域包括支援センター 地区担当者のご紹介



お気軽にご相談ください!

1中校区

交野小・長宝寺小
校区担当

さくらがわ りな
櫻川 理奈

3中校区

星田小・妙見坂小
校区担当

やま もと のりこ
山本 教子

旭小
校区担当

うえ のの うたみ
上殿 詩美

2中校区

倉治小・郡津小
校区担当

とさ なおや
土佐 直哉

4中校区

岩船小・私市小
校区担当

やま もと みちか
山本 理佳

藤が尾小
校区担当

まぶち さつき
馬淵 佐津紀

連絡先

交野市地域包括支援センター (交野市社会福祉協議会内)
交野市天野が原町5-5-1 ゆうゆうセンター1階 社会福祉協議会
☎072-893-6426 FAX 072-895-1192
E-mail nijimaru@katano-shakyo.com

認知症の人の介護者向け講座を開催しました。

9月26日(木)に、枚方公済病院認知症認定看護師藤原則子^{のりこ}さんを講師にお招きして、認知症種類別の特徴と関わり方のポイントについての講座を開催しました。当日は多くの方にご来場いただきありがとうございました。

講座終了後には現在、在宅で認知症の人を介護されている介護者さんを対象とした座談会も開催しました。皆さん、日ごろの介護の中での悩みや心配ごとを率直に話し合われていました。



市民フォーラムを開催しました。

8月24日(土)午後2時から交野市立保健福祉総合センター(ゆうゆうセンター)で、交野市市民フォーラムを開催しました。当日は、多くの方にご来場いただき、誠にありがとうございました。

皆様からいただきましたご意見を参考に、来年度以降も参加して良かったと思っただけのような市民フォーラムを企画、開催させていたただきたいと思います。

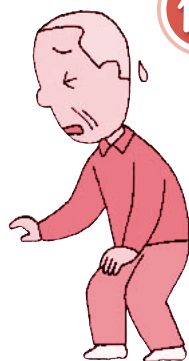
西本先生から、高齢ドライバーとその家族に知っておいてもらいたいことについてお話がありました。



クイズを交えながら高齢者に対する交通安全についての寸劇の様子。



保健だより ～変形性腰椎症～



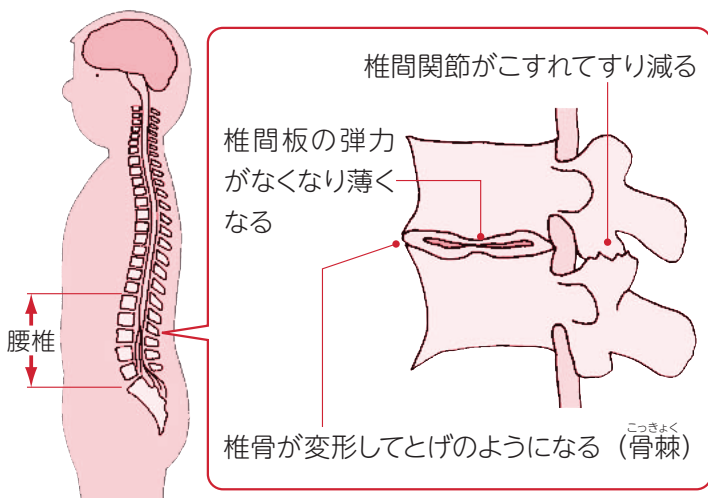
高齢期の男性の8割、
女性の7割近くが抱えている病気

変形性腰椎症は、脊椎や椎間板、筋肉などの老化によって起こる
病気で、高齢期の腰痛の原因として最も多い病気です。

● 腰の痛みを放置していると、寝たきりの状態につながることも

変形性腰椎症の主な症状は、
脊柱（背骨）の老化により起
こる腰の痛みです。

脊柱は小さな骨が集まって
できており、骨と骨の間には
クッションのような働きをする
椎間板があります。加齢によ
り椎間板が薄くなったり、椎
間関節がすり減ったり、骨が
変形してとげのようになるこ
とで、神経が刺激されるなど
して腰に痛みが生じます。



★ 腰に痛みを感じる人で、下記に該当する人は変形性腰椎症が疑われます

- 朝、起き上がったたり寝返りをうったときなど、動き始めに痛みが強くなる
- 長時間じっとしていると痛みやだるさを感じる
- 安静にしたり姿勢を変えると痛みがおさまる

また、変形性腰椎症になると、腰椎が変形することで体の姿勢が変化し、体の重心の位置が不安定になるため転倒しやすくなるので注意が必要です。いったん転倒骨折などをすると、それが原因で寝たきりなど要介護状態になることは少なくありません。

● 腰に痛みを感じたら受診をして適切な治療を受けることが大切

ひと口に腰痛といっても、その原因はさまざまです。「安静にしていれば治る」とそのまましておいたり、市販の痛み止めや湿布薬などで痛みをしのいでいるうちに、原因となっている病気が進行し、思わぬ結果を招くこともあります。原因を突き止め適切な治療につなげるために、腰に痛みを感じたら、医療機関を受診しましょう。

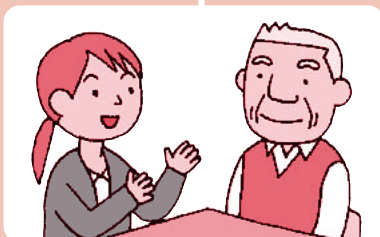
変形性腰椎症の治療

変形性腰椎症の治療は、手術以外の療法が中心になります。安静や運動療法に加え、痛みが強いときには、消炎鎮痛薬や、筋肉の緊張をほぐす筋弛緩薬などが使われることもあります。腰椎を引っ張る牽引療法やホットパックによる温熱療法などの理学療法も行われます。

ボランティア サロン

ボランティアに関して、知る、学ぶ、交流する会を、毎月ひらいています。

11月は、主に高齢者を対象としたお話し相手のボランティア「陽だまり」の活動紹介と傾聴のノウハウについて学びます。資格も経験も必要ありませんので、お気軽にご参加ください。



- 講師 かもしだ いっお 鴨志田 五男氏
- と き 11月13日 (水) 午後1時～3時
- と ころ ボランティアセンター (1階)
- 対 象 ボランティアに関心のある人
- 参加費 無料
- 申し込み ボランティアセンター
☎894-3737
FAX 891-3340

ボランティア講座

「活動があなたの元気の源！
～出会い・気づき・学びの宝庫～」

ボランティア活動の心構えや最近のボランティア事情等を学びながら、これからのボランティア活動に役立ててみませんか。これから始める、関心がある人は新しい出会いに気づき、すでに活動されている人は楽しさを再発見しましょう。

- 講師 ながい みか 大阪ボランティア協会 常務理事・事務局長 永井 美佳氏
- と き 11月30日 (土) 午前10時～12時
- と ころ ゆうゆうセンター 4階 多目的ホール
- 対 象 ボランティアに関心のある人
- 参加費 無料
- 主 催 ボランティアグループ連絡会
- 申し込み ボランティアセンター
☎894-3737 FAX 891-3340

手話・要約筆記が必要な場合は11月15日(金)までにお申し込みください。



よしだ あきこ
吉田 亜希子

- コミュニティ ソーシャルワーカー事業
- やすらぎ支援事業
- 緊急通報システム事業

令和元年8月1日付で入職しました。
これまで医療や介護の相談業務に携わってきました。その経験を活かし、制度の狭間の相談など地域のみなさんの困りごとを解決するため支援に取り組み、住み慣れた交野市の地域福祉に貢献できるよう努めます。よろしくお願いいたします。



ふなやま あゆこ
舟山 鮎子

- 小地域ネットワーク 活動推進事業
(岩船・交野・私市・長宝寺・
藤が尾小学校区担当)

令和元年8月1日付で入職しました。
これまで、高齢者の相談業務に携わってきました。
今後は、誰もが住み慣れた町で安心して暮らし続けられるよう地域の皆さんと協力しながら、より良いまちづくりのお手伝いをしていきたいと思っています。よろしくお願いいたします。

新入職員紹介

人材育成講座を開催します

高齢化が進んでいる中で、労働人口は減っており、これまでの支える側と支えられる側という一方通行の関係性では成り立たなくなることから、社会福祉協議会では“お互いさん”の交野のまちづくり講座を開催しています。地域で支え合える体制づくりに向けて、一緒に学びましょう。

“お互いさん”の交野のまちづくり講座

◆第2弾 「わたしにもできるお出かけサポート」

- と き 11月29日 (金) 午後1時30分～3時30分
- ところ ゆうゆうセンター2階 体験学習室・お年寄り健康教室
- 内 容 ①外出支援とは
②外出介助術講座 (高齢者疑似体験・車いす体験)
③交野市内の活動紹介
- 対 象 講座内容に関心のある人
- 定 員 70人
事前予約制です。11月15日 (金) までに下記へご連絡ください。
- 費 用 無料



◆第3弾 「認知症サポーターになろう」

- と き 令和2年1月29日 (水) 午後1時30分～3時30分
- ところ ゆうゆうセンター2階 体験学習室・お年寄り健康教室
- 内 容 認知症サポーター養成講座
①基礎講座「認知症とは」
②認知症の人とのかかわり方 (ロールプレイ)
③認知症サポーターの活動
※講座を受講後、認知症サポーターの証であるオレンジリングを贈呈します。
- 対 象 講座内容に関心のある人
- 定 員 70人
事前予約制です。令和2年1月15日 (水) までに下記へご連絡ください。
- 費 用 無料



申し込み・問い合わせ **社会福祉協議会** ☎895-1185 FAX 895-1192

善意銀行

交野市社会福祉協議会の善意銀行に、次の方から預託していただきました。この善意に厚くお礼申し上げます。

7月1日～9月30日

| | | |
|-------|---|---------|
| 7月3日 | 私部西の柴田勘彌 <small>しばたかんや</small> さんから | 衣服 |
| 12日 | (株)ビューティサロンMORIWAKIさんから 5月に行った恒例のモリワキ祭り収益金の一部として | 60,491円 |
| 17日 | 巽明 <small>たつみあきら</small> さんから | 文房具 |
| 25日 | 松塚の村山郁子 <small>むらやまいくこ</small> さんから福祉ネット松塚へのご寄付として | 10,000円 |
| 29日 | (株)栄 交野ガスリビングさんから | 7,600円 |
| 8月29日 | (株)栄 交野ガスリビングさんから | 7,600円 |
| 9月3日 | NISI歌謡教室さんから | 32,078円 |
| 4日 | 有限会社フリーマーケット123さんから | 50,000円 |
| 27日 | (株)栄 交野ガスリビングさんから | 7,600円 |